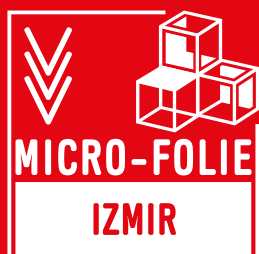


# MICRO-FOLIE



## DOSSIER DE PRESSE

INAUGURATION DE LA MICRO-FOLIE  
ET DU MUSÉE NUMÉRIQUE À IZMIR  
LE 14 DÉCEMBRE 2017



vivre  
les  
cultures

INSTITUT  
FRANÇAIS  
Turquie

# QU'EST CE QU'UNE MICRO-FOLIE ?

Inspirée des emblématiques folies de Bernard Tschumi, l'architecte du Parc de la Villette à Paris, **une Micro-Folie vise à favoriser l'accès à la culture sous toutes ses formes :**

- **En facilitant** l'accès aux œuvres du patrimoine de l'humanité conservé dans les institutions françaises,
- **En favorisant** les pratiques artistiques (design, photos, arts plastiques, musique, théâtre, science, littérature, nouvelles technologies....),
- **En valorisant** les initiatives turques au sein d'un réseau français et international,
- **En créant** un lieu de convivialité et d'échanges ouverts à tous.

Le projet Micro-Folie, coordonné par La Villette, n'aurait pu voir le jour sans l'engagement d'institutions culturelles françaises majeures : **le château de Versailles, le Centre Pompidou, le musée du Louvre, le musée national Picasso, le musée du Quai Branly - Jacques Chirac, la Philharmonie de Paris, la Rmn-Grand Palais et Universcience.**

C'est toute la richesse de la Micro-Folie d'être non seulement le lieu de diffusion des contenus de chaque établissement mais surtout le lieu où ces chefs-d'oeuvre rencontrent de nouveaux publics. **Grâce à l'outil numérique, de nouvelles formes de dialogue peuvent être mises en place entre des institutions et des publics qui en sont éloignés.**

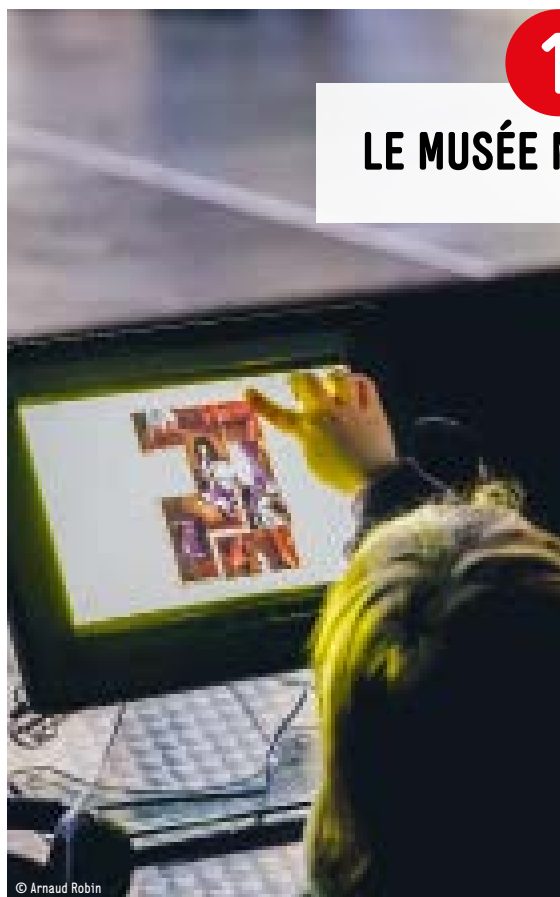
En 2017, quatre Micro-Folies se sont installées en France. Après une participation au Pix'Art Weekend à Rangoon organisé par l'Institut français de Birmanie, **c'est avec l'Institut Français de Turquie et c'est à Izmir que la première Micro-Folie s'installera sur une longue durée hors de France.**

Les institutions partenaires, avec le Ministère de la Culture et le Ministère de l'Europe et des Affaires Etrangères partagent l'engagement de La Villette pour **la démocratisation de la culture, l'éducation artistique et la solidarité, vecteurs du vivre ensemble.**

**S'émerveiller, apprendre, s'amuser, créer, partager telles sont les expériences que propose la Micro-Folie d'Izmir - Turquie.**

# UNE MICRO-FOLIE À L'INSTITUT FRANÇAIS DE TURQUIE À IZMIR

La Micro-Folie s'installe à l'Institut et sera composée de plusieurs modules :



1

## LE MUSÉE NUMÉRIQUE

La salle de spectacles se transforme en galerie d'art virtuelle ! Un écran géant sur lequel est diffusé un film montrant une sélection parmi les 250 chefs d'œuvres de la collection, du monde antique au plus contemporain.

Des tablettes synchronisées avec l'écran offrent des contenus expliquant les œuvres et permettent au visiteur d'explorer plus en détail une œuvre et d'en aborder certaines de façon très ludique. Dématerialisées, ces œuvres font l'objet d'une approche nouvelle et expérimentale, accessible au plus grand nombre. Chacun selon son âge et ses affinités pourra approfondir son rapport à l'œuvre seul ou avec la médiatrice ou en groupe avec un enseignant.



2

## L'ESPACE SCÉNIQUE

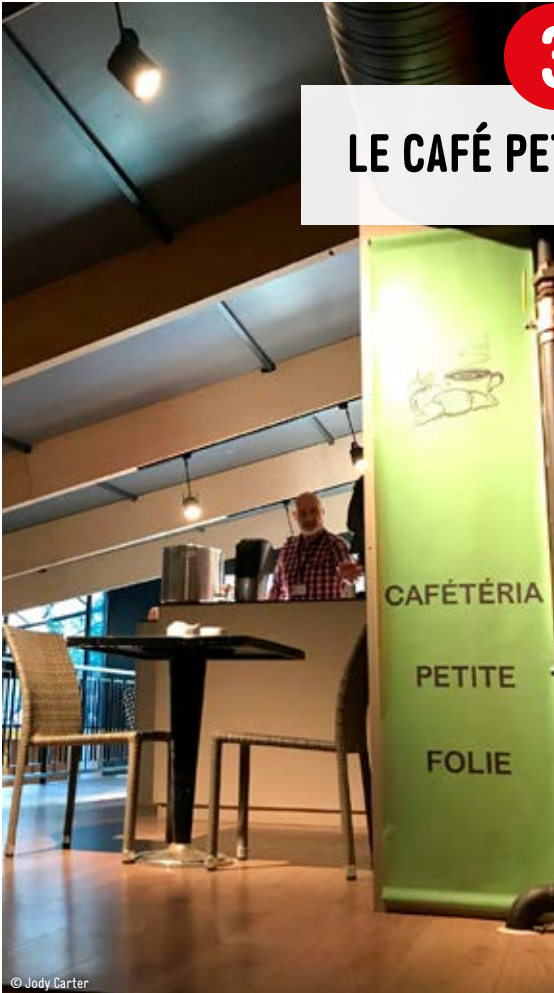
Un espace scénique installé dans la salle de spectacles ou dans les jardins. La Micro-Folie permettra une programmation événementielle diversifiée comme la tenue de concerts, La Nuit Des Idées le 25 janvier, ou encore les mardis soir avec le Ciné-Club.

Programmation et inscription via la newsletter.



3

## LE CAFÉ PETITE FOLIE



© Jody Carter

La Cafétéria de l'Institut enrichit son offre et devient un lieu de vie, de convivialité et d'échanges. Petite restauration, jeux, conversations sont proposés au public de l'Institut. Géré par La Cigale, le café Petite Folie réservera des surprises gustatives régulièrement .



4

## L'ESPACE ATELIER



© Sebille Sabir

La salle d'exposition, les jardins se transformeront en l'espace d'un jour ou d'une semaine en atelier de création ou de découvertes. Appelés FabLab ou MiniLab, ces ateliers seront organisés en collaboration avec la médiathèque et le service des cours régulièrement pour des néophytes, des curieux afin de découvrir, fabriquer et explorer en petits groupes (10/15 max.). Les échanges auront lieu en français et en turc. Idéal pour améliorer ou s'initier au français...

Consultez la programmation.



© Arnaud Robin

# LE MUSÉE NUMÉRIQUE



  
CHÂTEAU DE VERSAILLES

## Château de Versailles

Les visiteurs découvrent la grandeur et le faste du Château de Versailles grâce à une sélection d'images de vidéos 3D et de visites virtuelles. Le public parcourt le domaine et ses exceptionnelles collections.

**Quelques exemples :**

*Visite des carrosses de Versailles en 360°*

*Galerie des Glaces et les Jardins en streetview.*



 Centre  
Pompidou



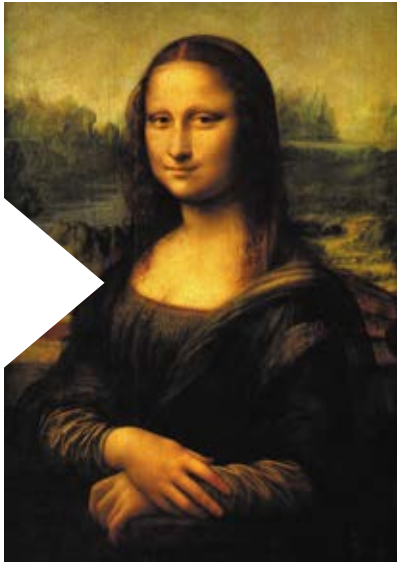
## Le Centre Pompidou

Propose de découvrir vingt-huit chefs-d'oeuvre de l'art moderne et contemporain au croisement des disciplines artistiques : peintures, sculptures, œuvres graphiques, meubles et objets, films...).

**Quelques exemples :**

*Fontaine/urinoir, 1917, Marcel Duchamp*

*Maquette du Monument à la Troisième Internationale, 1919/1979 Tatline*



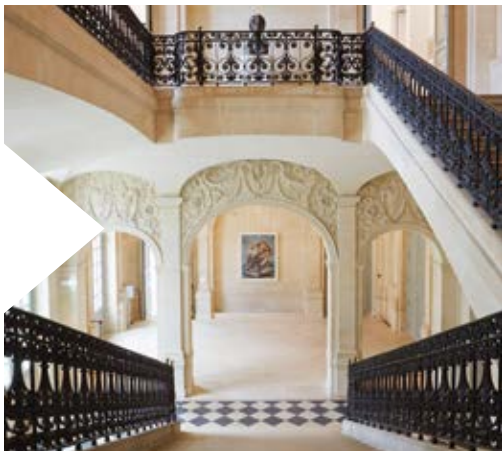
LOUVRE



## Le Musée du Louvre

Le visiteur pourra découvrir l'histoire et l'architecture du palais des rois devenu musée ainsi que la richesse des collections .

**Quelques exemples :** Aphrodite dite Vénus de Milo / La victoire de Samothrace / Le scribe accroupi / Le code de Hammurabi roi de Babylone / La dentellière de Vermeer / La Joconde Léonard de Vinci



PICASSO



## Le Musée National Picasso

Une façon de découvrir plus amplement la création de Pablo Picasso, l'un des plus grands artistes du XX<sup>e</sup> siècle hors des murs des musées.

4 œuvres majeures seront explorées à travers des documents d'époque, des études, des photographies...

**Quelques exemples :**

*Etude pour « Les demoiselles d'Avignon », 1907*

*Portrait de Dora Maar*

*Guernica grâce aux photographies de Dora Maar retraçant la naissance du chef-d'œuvre.*



## La Cité de la Musique-Philharmonie de Paris

Le public de la Micro-Folie pourra découvrir en vidéo une sélection de chefs-d'œuvre de la musique classique, du Jazz, de la pop et des musiques du monde interprétés par les plus grands artistes. La Cité de la Musique possède un fonds d'archive unique au monde, enregistrements audio, captation vidéos ..

**Quelques exemples :** *Symphonie N°5 en do mineur op 67 Ludwig Van Beethoven*

*Don Giovanni : Là ci darem la mano Wolfgang Amadeus Mozart*

*Blues in Orange Archie Shepp ...*



## RMN -Grand Palais

Pour la Micro-Folie le choix de la RMN s'est porté sur les thématiques de la Renaissance, de l'art moderne, de la peinture classique ou encore de la définition d'un chef d'œuvre.

**Quelques exemples :**

*Portrait de l'Infante Marguerite en bleu (Velázquez)*

*La construction du Grand Palais*

*La Femme au chapeau (Matisse)*



## Universcience

Universcience regroupe le Palais de la Découverte et la Cité des Sciences et de l'Industrie. L'établissement a pour but de faire connaître et aimer les sciences d'aujourd'hui. Le visiteur quel que soit son âge et son niveau de connaissances pourra aborder les grands principes scientifiques et les avancées technologiques.

### Quelques exemples :

*A comme abeille – Abécédaire de la biodiversité*

*Réseaux intelligents les chiffres du climat comme vous ne les avez jamais vus*

# AUTRE PARTENAIRE

ARTE

arte

Chaîne publique culturelle et européenne, ARTE diffuse des émissions culturelles qui rapprochent les Européens.

**La chaîne publique culturelle et européenne** fondée en 1991 par la France et l'Allemagne, avec pour mission de favoriser la compréhension entre les Européens.

**ARTE propose des programmes pour tous** les goûts et tous les publics :

amateurs de cinéma d'art et d'essai ou de patrimoine, de films muets, de thrillers, de sagas historiques, de séries audacieuses, de documentaires culturels ou de découverte.

Ancrée dans le présent, la chaîne porte un regard européen sur l'actualité du monde, donne la priorité à l'investigation et pose des repères pour comprendre et aller plus loin. Sans oublier de réserver une place de choix au spectacle vivant : théâtre, danse et toutes les musiques des grands classiques à la scène émergente. 85 % des productions sont européennes.



## LA MICRO-FOLIE D'IZMIR SE DÉVOILE

**INAUGURATION : JEUDI 14 DÉCEMBRE 2017, DE 18H À 20H**

17H30 : Visite presse du Musée Numérique et du MiniLab

18H30 : Discours

19H00 : Cocktail sur invitation

*En présence de l'Ambassadeur de France en Turquie S.E.M. Charles Fries et du Président de La Villette Monsieur Dider Fusillier.*

*A l'occasion du lancement de la Micro-Folie, l'Institut français a invité les élèves de 4<sup>ème</sup> (CM1) des Écoles Piri Reis Güzelbahçe à découvrir et tester en avant première le Musée Numérique les 13 et 14 décembre.*

**OUVERTURE AU PUBLIC LE MERCREDI 20 DÉCEMBRE À PARTIR DE 10H.**

## LA MICRO-FOLIE / IZMIR INFOS PRATIQUES

### >>> INSTITUT FRANÇAIS DE TURQUIE À IZMIR

Cumhuriyet Bulvari No: 152, Alsancak

+90 232 466 00 13

danisma.izmir@ifturquie.org

Ouverture du 20 décembre 2017 au 14 avril 2018

Du mercredi au samedi

Visite guidée de 10H à 13H

Visite libre de 14H à 16H

### >>> INFOS & RÉSERVATIONS :

#### ACCÈS GROUPES CONSTITUÉS / SUR RÉSERVATION

Les groupes constitués (scolaires, périscolaires...) peuvent profiter de visites accompagnées du Musée Numérique et/ou d'ateliers menés au sein du MiniLab !

#### **Info : Pré-réservation possible sur internet !**

Pour le Musée Numérique, il est possible de pré-réserver sur internet et faire la sélection des œuvres que vous souhaitez découvrir (parmi les 250 chefs-d'oeuvres proposés) lors de la visite ou choisir une playlist déjà préparée.

**>> [www.izmir.micro-folies.com](http://www.izmir.micro-folies.com)**

# L'Institut français de Turquie

En lien étroit avec l'Ambassade de France en Turquie et l'Institut français à Paris, l'Institut français de Turquie est présent dans trois villes : Ankara, Istanbul et Izmir. Ces trois sites au service du rayonnement de la culture et de l'esprit français en Turquie œuvrent à l'enrichissement des relations franco-turques comme en témoigne la diversité de la programmation culturelle et des services proposés dans ces trois lieux avec les principaux acteurs culturels et universitaires turcs.

L'Institut français de Turquie est intégré dans un réseau de partenaires locaux : les lycées français de l'Agence pour l'enseignement français à l'étranger (AEFE), les écoles bilingues labellisées « FrancEducation », Institut Français d'Etudes Anatoliennes (IFEA), les partenaires turcs des secteurs culturels, éducatifs et universitaires, ou encore les deux Alliances françaises d'Adana et de Bursa qui lui permettent d'être présent au-delà de ses trois antennes.

## L'Institut français de Turquie à Izmir

Izmir, troisième ville de Turquie avec 4 millions et demi d'habitants gagne à être encore plus connue.

Sa baie magnifique, son histoire, son port cosmopolite ouvert sur la Méditerranée, son climat, son ambiance festive en font un écrin idéal pour la culture et les arts.

Chaque année, l'Institut français de Turquie à Izmir se réjouit de retrouver régulièrement son public et ses partenaires.

Il poursuit les missions qui, depuis sa création sont les siennes : la promotion et l'enseignement de la langue française, la diffusion de la création, de la recherche et de la pensée, le soutien aux actions culturelles, et les échanges franco-turcs.

La gastronomie, le cinéma, la musique, le design, les arts plastiques et l'innovation textile sont au rendez-vous. Et cela afin de s'adapter encore mieux aux besoins et aux envies du public smyrniote, et continuer à œuvrer à l'enrichissement des relations entre la France et la Turquie.

20.000 personnes fréquentent l'Institut français de Turquie à Izmir sur une année.

# ÉQUIPES

## >> Institut français de Turquie

**Eric Soulier**

Conseiller de Coopération d'Action Culturelle et Directeur de l'Institut français de Turquie

## >> Institut français de Turquie à Izmir

**Caroline David**

Directrice de l'Institut français d'Izmir

**Sermin Uraz**

Assistante de direction

**Dilek Kurt**

Responsable culturelle

**Loic Talhouet**

Responsable médiathèque

**Nathalie Kohen**

Médiathécaire

**Christine Perrin Abajoli**

Régie et comptabilité

**Etem Bora**

Technique, chauffeur

**Melda Basusta**

Médiation

## SERVICE DES COURS

**Güzin Bozduman**

Directrice des cours

**Aslihan Copper**

Secrétaire des cours

**Ayse Evren**

Secrétaire des cours

## SOUTIEN TECHNIQUE

Société KARE FILM

Yusuf Saygı & Gökhan Ali Öztürk

## >> MICRO-FOLIE / POUR + D'INFO

**Rébecca Bouillou et Cassandre Schinelli**

[r.bouillou@villette.com](mailto:r.bouillou@villette.com) / 00 33 (0)1 40 03 76 81

[c.schinelli@villette.com](mailto:c.schinelli@villette.com) / 00 33 (0)1 40 03 72 27

[www.lavillette.com/micro-folie/](http://www.lavillette.com/micro-folie/)

# CONTACTS PRESSE



## >> Institut français de Turquie

**Pinar Çorlu**

**Responsable Communication et de la Presse**

+ 90 549 724 36 94

pinar.corlu@ifturquie.org

Sancak Mahallesi, Konrad Adenauer Cd. No:30,  
Çankaya / Ankara

+ 90 312 408 82 00

danisma.ankara@ifturquie.org

## >> Institut français de Turquie à Izmir

**Sebil Sahin**

**Chargée de la Communication et de la Presse**

+ 90 553 722 83 63

sebil.sahin@ifturquie.org

Cumhuriyet Blv. No: 152,  
Alsancak / Izmir

+ 90 232 466 00 13

danisma.izmir@ifturquie.org

## >> La Villette

**Bertrand Nogent**

00 33 (0)1 40 03 75 74

b.nogent@villette.com

**Carole Polonsky**

00 33 (0)1 40 03 75 23

c.polonsky@villette.com

## Crédits images

### LE CHÂTEAU DE VERSAILLES

**La galerie des Glaces** photo Jules Hardouin-Mansart / © EPV

**Marie-Antoinette, Reine de France, et ses enfants**

Elisabeth Vigée Le Brun, 1787

© RMN-Grand Palais (Château de Versailles) / Gérard Blot

### LE CENTRE POMPIDOU

**Manège de cochons, Robert Delaunay, 1922**

(Manège électrique), 1922, huile sur toile, 248 x 254 cm

Collection Centre Pompidou, Paris, Musée national d'art moderne /

Centre de création industrielle

© domaine public © Georges Meguerditchian - Centre Pompidou, MNAM-CCI / Dist. RMN-GP

**ANT 82, Anthropométrie de l'époque bleue, Yves Klein, 1960**

Pigment pur et résine synthétique sur papier marouflé sur toile, 156,5 x 282,5 cm

Collection Centre Pompidou, Paris, Musée national d'art moderne /

Centre de création industrielle

© Yves Klein / Adagp, Paris © Centre Pompidou, MNAM-CCI/Adam Rzepka/Dist. RMN-GP

### LE MUSÉE DU LOUVRE

**Portrait de Lisa Gherardini, épouse de Francesco del Giocondo,**

**dite la Joconde, Léonard de Vinci** (Vinci, 1452 - Amboise, 1519)

**La Liberté guidant le peuple, Eugène DELACROIX, 1831**

### LE MUSÉE NATIONAL PICASSO

**Musée national Picasso-Paris, Hôtel Salé**

© photo Fabien Campoverde

**Guernica en cours d'exécution aux Grands Augustins, 1937.**

État VII - Dora Maar (1907-1997) - Epreuve gélatino-argentique

Don succession Picasso, 1992, APPH1370 - Musée national Picasso-Paris

© Succession Picasso, 2016 © RMN-Grand Palais / Franck Raux © ADAGP, 2016

### LA PHILHARMONIE DE PARIS

**Concert symphonique, Orchestre National du Capitole de Toulouse**

Grande salle Pierre Boulez - © photo Philippe Jacob

**Concert symphonique, The Divine Comedy**

Grande salle Pierre Boulez - © Charles d'Hérouville

### LA RMN - GRAND PALAIS

**Épisode issu de la série web « Le Grand Palais et ses secrets »**

© Réunion des musées nationaux - Grand Palais (réalisation : Olam)

**Vidéo produite dans le cadre de l'exposition « Velazquez » au Grand Palais (printemps 2015)**

© Réunion des musées nationaux - Grand Palais (réalisation : Olam)

### UNIVERSCIENCE

**La Cité des sciences et de l'industrie et le Palais de la découverte** © Universcience